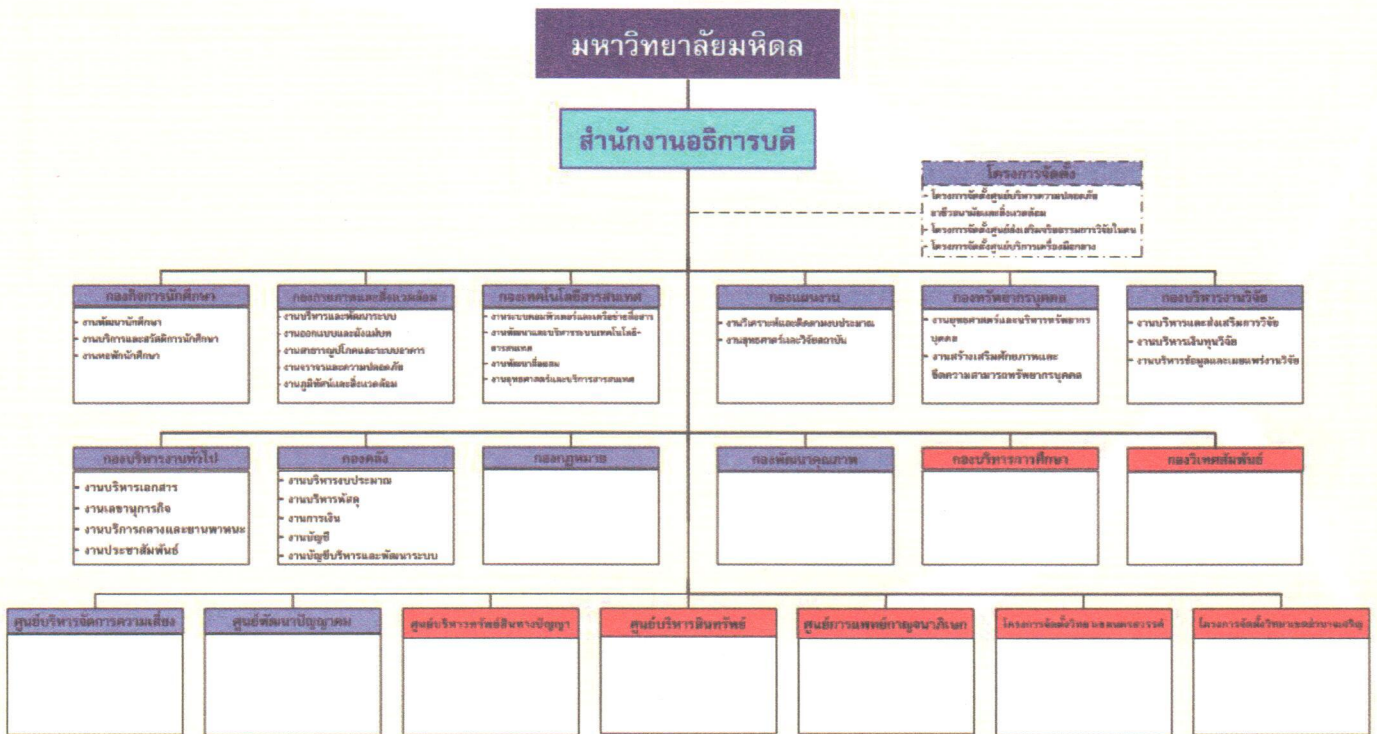


สำนักงานอธิการบดีปรับโครงสร้างองค์กรใหม่

เน้นความกะทัดรัดและให้รองรับภารกิจตามนโยบาย

...ของมหาวิทยาลัยอย่างมีประสิทธิภาพ



[] เป็นหน่วยงานควบคุมภายใต้การกำกับของอธิการบดี

โครงสร้างรอกำหนดเสนอเพื่อขอความเห็นชอบจากที่ประชุมคณะบดี

จากการประชุมปฏิบัติการสำนักงานอธิการบดี เมื่อวันที่ ๑๓ กรกฎาคม ๒๕๕๓ ผู้ร่วมประชุมประกอบด้วย อธิการบดี รองอธิการบดีและผู้ช่วยอธิการบดีทุกฝ่าย ผู้อำนวยการกองและหัวหน้างานที่เกี่ยวข้อง การประชุมดังกล่าวได้มีการนำเสนอการปรับโครงสร้างองค์กรของกองและศูนย์ภายใต้สำนักงานอธิการบดี เพื่อให้เกิดความกะทัดรัด คล่องตัว และสามารถรองรับภารกิจตามนโยบายของมหาวิทยาลัยมหิดลได้อย่างมีประสิทธิภาพมากขึ้น โดยมีการปรับโครงสร้างใหม่ ดังนี้

กองกิจการนักศึกษา ปรับลดจากเดิม ๕ งาน ลดลงเหลือ ๓ งาน ประกอบด้วย งานพัฒนานักศึกษา งานบริการและสวัสดิการนักศึกษา งานหอพักนักศึกษา **กองกายภาพและสิ่งแวดล้อม** มีการปรับให้ครอบคลุมกับภารกิจที่มี โดยแบ่งเป็น ๕ งาน ประกอบด้วย งานบริหารและพัฒนา

ระบบ งานออกแบบและผังแม่บท งานสาธารณูปโภคและระบบอาคาร งานจราจรและความปลอดภัย และงานภูมิทัศน์และสิ่งแวดล้อม **กองเทคโนโลยีสารสนเทศ** ปรับลดจาก ๔ กลุ่มงาน คงเหลือ ๔ งาน ประกอบด้วย งานระบบคอมพิวเตอร์และเครือข่ายสื่อสาร งานพัฒนาและบริหารระบบเทคโนโลยีสารสนเทศ งานพัฒนาสื่อผสมและงานยุทธศาสตร์และบริการสารสนเทศ **กองแผนงาน** ปรับจาก ๖ งาน เหลือ ๒ งาน ประกอบด้วย งานวิเคราะห์และติดตามงบประมาณ งานยุทธศาสตร์และวิจัยสถาบัน **กองทัพยากรบุคคล** (กองการเจ้าหน้าที่เดิม) ปรับจาก ๗ งาน เหลือเพียง ๒ งาน คือ งานยุทธศาสตร์และบริหารทรัพยากรบุคคล และงานสร้างเสริมศักยภาพและขีดความสามารถทรัพยากรบุคคล **กองบริหารงาน**

วิจัย ปรับลดจาก ๕ งาน เหลือ ๓ งาน ประกอบด้วย งานบริหารและส่งเสริมการวิจัย งานบริหารเงินทุนวิจัย และงานบริหารข้อมูลและเผยแพร่งานวิจัย **กองบริหารงานทั่วไป** ปรับลดจาก ๔ งาน เหลือ ๕ งาน ประกอบด้วย งานบริหารเอกสาร งานเลขานุการกิจ งานบริการกลางและยานพาหนะ และงานประชาสัมพันธ์ **กองคลัง** ปรับลดจาก ๖ งาน เหลือ ๕ งาน ประกอบด้วย งานบริหารงบประมาณ งานบริหารพัสดุ งานการเงิน งานบัญชี งานบัญชีบริหารและพัฒนาระบบ สำหรับกองอื่น ๆ และศูนย์ที่อยู่ภายใต้โครงสร้างสำนักงานอธิการบดี ขณะนี้อยู่ระหว่างการดำเนินการ ทั้งนี้ การสรุปผลข้อมูลข้างต้นจะการนำเสนอต่อที่ประชุมคณะบดีและที่ประชุมสภามหาวิทยาลัยมหิดลต่อไป *mu*